

Weidevogels

En iets over grondwater

<https://www.youtube.com/watch?v=hlANzM9IVF0>

Weidevogels



▶ Vogelsoorten die in uitgestrekte graslanden broeden

- ▶ Kieviet, scholekster, grutto, tureluur, wulp, watersnip, kemphaan, ...
- ▶ Veldleeuwerik, graspieper, gele kwikstaart, ...
- ▶ zomertaling, kuifeend, slobeend, ...



Weidevogels



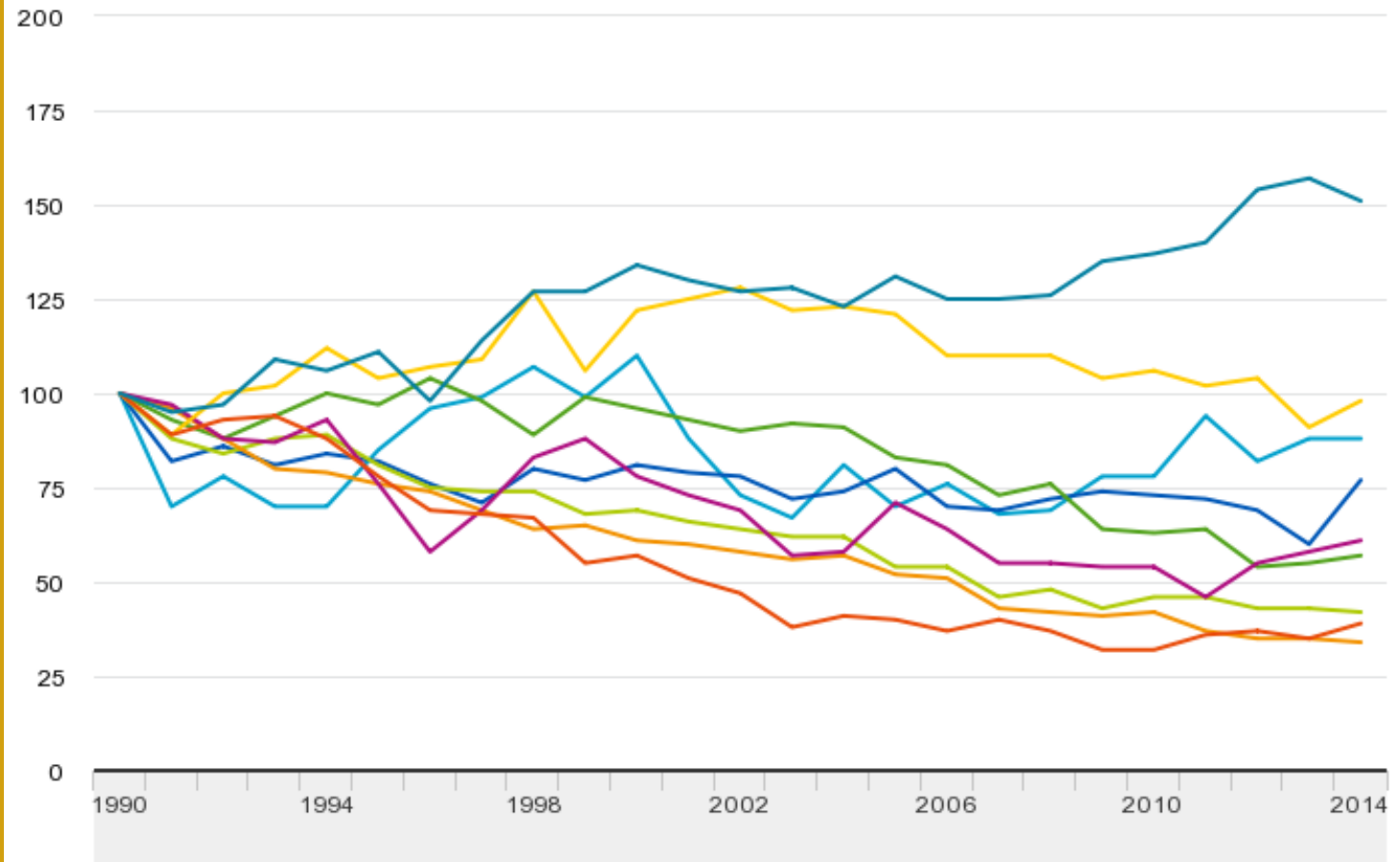


Weidevogels



Weidevogelpopulatie 1990 - 2014

Index 1990 = 100



Gele kwikstaart Graspieper Grutto Kievit Scholekster
Slobeend Tureluur Veldleeuwerik Kuifeend



Bron: Netwerk Ecologische Monitoring (CBS, Sovon, Provincies)

Weidevogels

- ▶ Beheersopgaven
 - ▶ Behoud leefgebied
 - ▶ Bescherming nesten
 - ▶ Bescherming van jongen
- ▶ Belangrijke factoren hierbij:
 - ▶ Beheer/landgebruik
 - ▶ Maaien, beweiden, bemesten, ...
 - ▶ Vegetatie structuur
 - ▶ Beschutting voor predatoren, voedselaanbod jongen, ...
 - ▶ Peilbeheer
 - ▶ Foerageren, voedselaanbod,

Weidevogels in Nederland zijn overwegend trekvogels, de focus voor beheer ligt op de broedperiode

Eisen aan leefgebied verschillen per soort!



Slotpeil t.o.v. maaiveld

- op veen 20-25 cm,
- op klei-op-veen 20-35 cm,
- op klei 20-50 cm.

Weidevogels

Storingsbron	Verstoringsafstand (m)
Gemeentelijke weg	50
Provinciale weg	100
Autosnelweg	150
Spoorlijn (intercity)	150
Spoorlijn (lokaal)	100
Fietspad	50
Opgaande begroeiing (bos <0,5 ha, houtsingel, bomenrij, boomgroep)	200
Bos (>0,5 ha)	250
Rietland	200
Hoogspanningsleiding	100
Bebouwing (buiten bebouwde kom)	200
Bebouwing (bebouwde kom)	300
Gaswinstation	325
Windturbines	200



Weidevogels

De Grutto

▶ Leefwijze

- ▶ Vanaf febr. In Nederland
 - ▶ Verzamelen bij ondiepe plassen en plas-dras weilanden
- ▶ Eind maart eerste legfels in ruige, kruidenrijke graslanden
 - ▶ Grasnest
 - ▶ 3-4 eieren
 - ▶ 22-24 dagen broeden
- ▶ Nestvlinders
 - ▶ 24-27 dagen vliegen
- ▶ Na broeden terug naar ondiepe plassen en plas-dras
- ▶ Vanaf juli/augustus trek naar Zuiden (Senegal, W-Afrika)
 - ▶ Jonge blijven een jaar in het winterkwartier

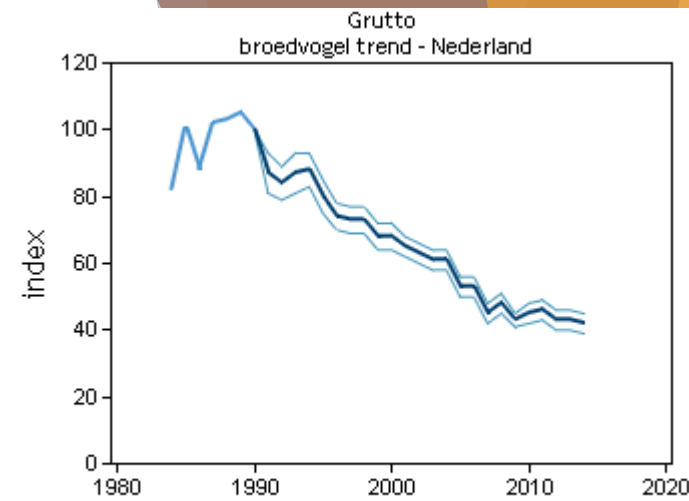




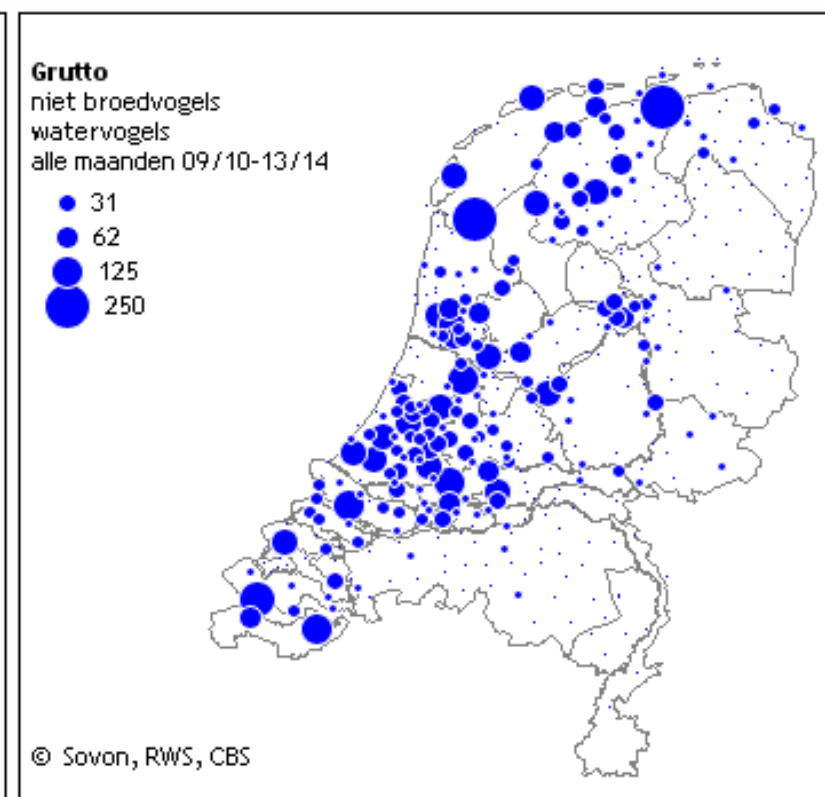
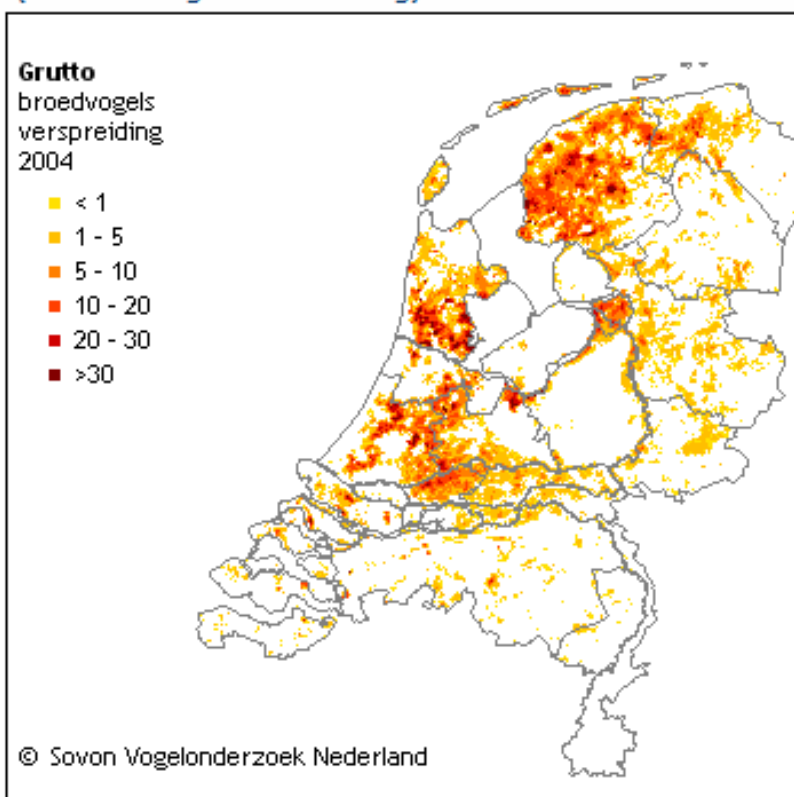
Weidevogels

De Grutto

- ▶ Verspreiding:
 - ▶ Veenweiden
 - ▶ Plas-dras
- ▶ Rode Lijst
 - ▶ 90% NW-Europa broedt in NL



© Netwerk Ecologische Monitoring (Sovon, CBS)



Weidevogels

- ▶ **Red de rijke weide**
 - ▶ Doel: 200.000 ha bloemenrijke weide in 2020
 - ▶ Waarvan 1/3 optimaal
 - ▶ Behoud leefgebied weidevogels
 - ▶ Gefaseerd en laat maaien
 - ▶ Hogere waterstanden
 - ▶ Minder mest
 - ▶ Economisch rendabel voor de boeren
 - ▶ Minder opbrengst op percelen
 - ▶ Hogere kosten voor consument en afnemers
 - ▶ Steun vanuit de overheid voor 'duurzamere melkveehouderij'



Red de Rijke Weide Kaas

Eisen zegel:

33% bedrijf optimaal beheer

- na 15 juni maaien
- plasdras/ hoog peil
- max 10 ton ruige mest

Henk Pelleboer groeit in 3 jaar

- 1 kilo kaas = 1 euro voor uitbreiding



Maar...



- Weg melk quota
- Hallo fosfaatrechten

- Export vraagt: veel tegen lage prijs
- Agrarisch onderwijs ééndimensionaal
- Banken focussen op groei ipv duurzaamheid

Boeren zitten vast in intensiveringslag

Past Agrarisch Natuurbeheer nog in de weg 'steeds meer voor minder'?

Grondwater en weidevogels

Informatieblad

december 2009

Communicatieproject Rijk Weidevogellandschap

Samen doen we het beter

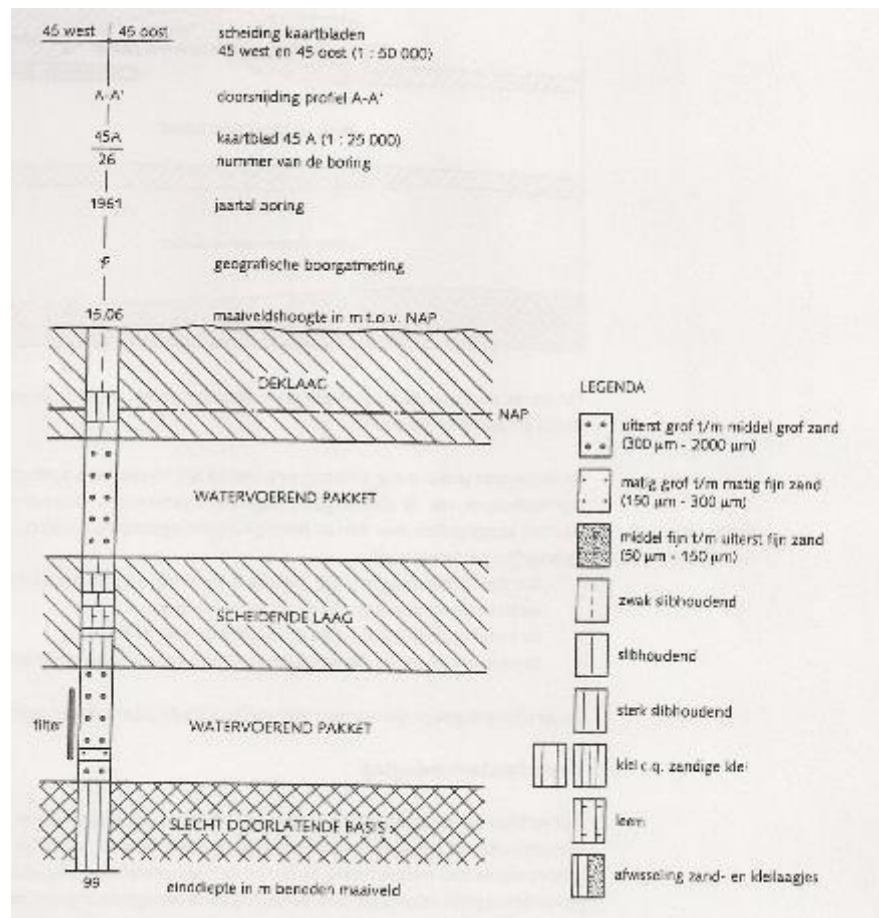
“Zeker zeventig procent van de nesten bevindt zich op hoogwaterland”

Doelsoorten	Grondwaterstand april	Grondwaterstand mei/juni
grutto, kievit, tureluur, scholekster	20-40	25-45
zeer kritische soorten	0-20 + plasdras	maximaal 50-60

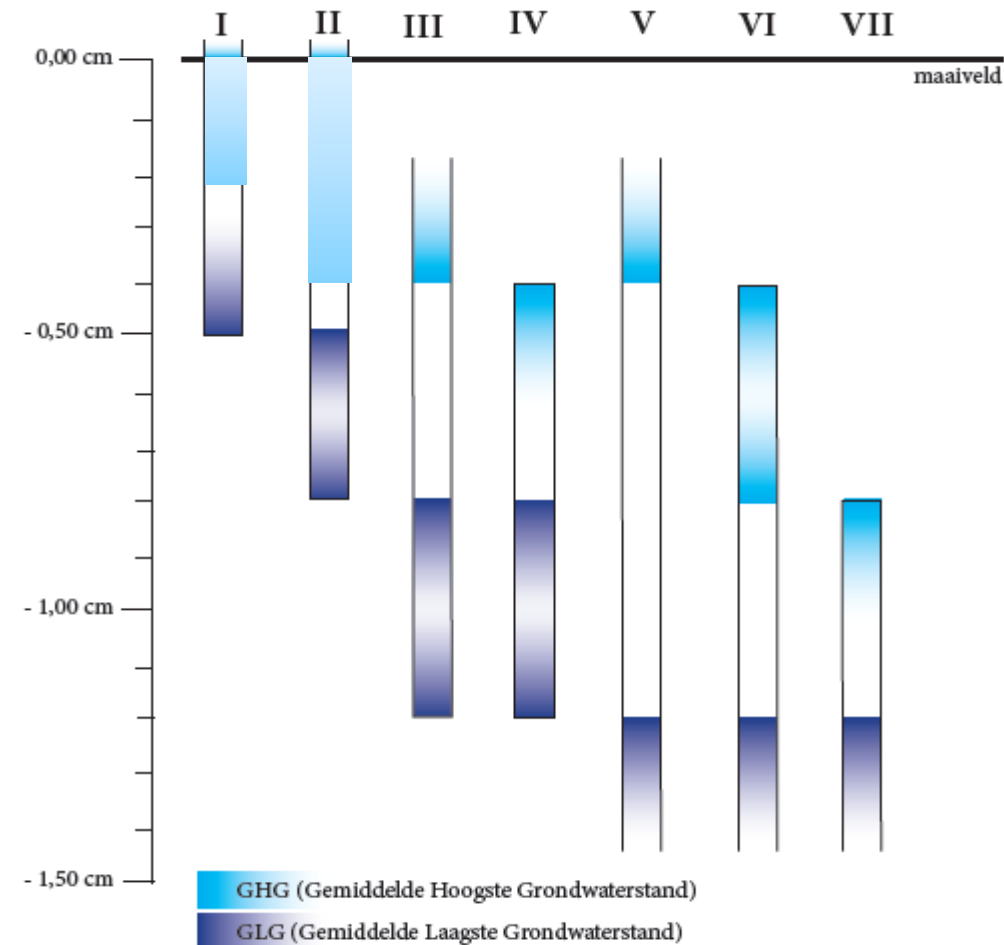


Weidevogels en peilbeheer

Grondwater



Grondwatertrappen



GRONDWATERTRAPPEN

Grondwatertrap (Gt)
 Gemiddeld hoogste grondwaterstand in cm beneden maaiveld (GHG)
 Gemiddeld laagste grondwaterstand in cm beneden maaiveld (GLG)

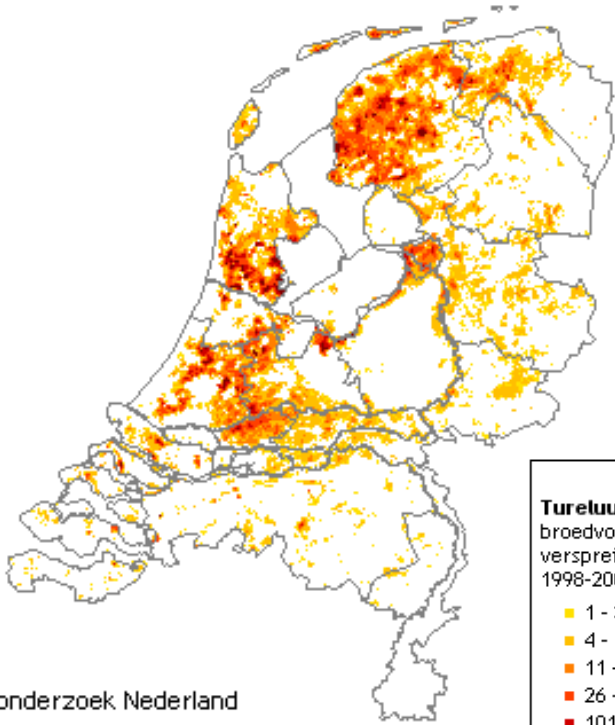
I	II	III	IV	V	VI	VII
< 20	< 40	< 40	> 40	< 40	40 - 80	> 80
< 50	50 - 80	80 - 120	80 - 120	> 120	> 120	(> 160)

Gt III*, V* en VII* droger deel van Gt III, V en VII (zie: Algemene begrippen en indelingen)

Grondwater en Grutto

Grutto broedvogels verspreiding 2004

- < 1
- 1 - 5
- 5 - 10
- 10 - 20
- 20 - 30
- >30

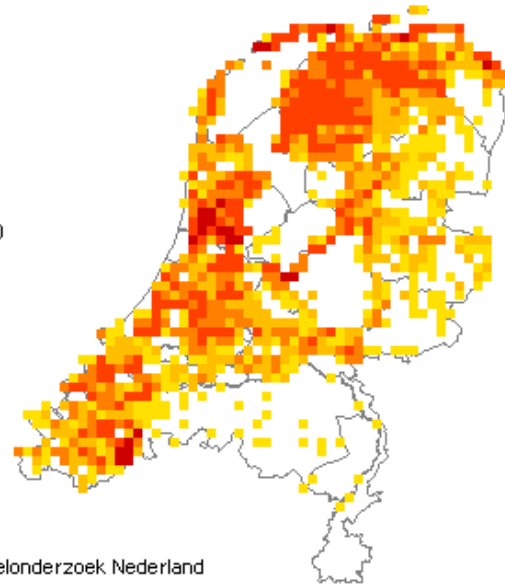


© Sovon Vogelonderzoek Nederland

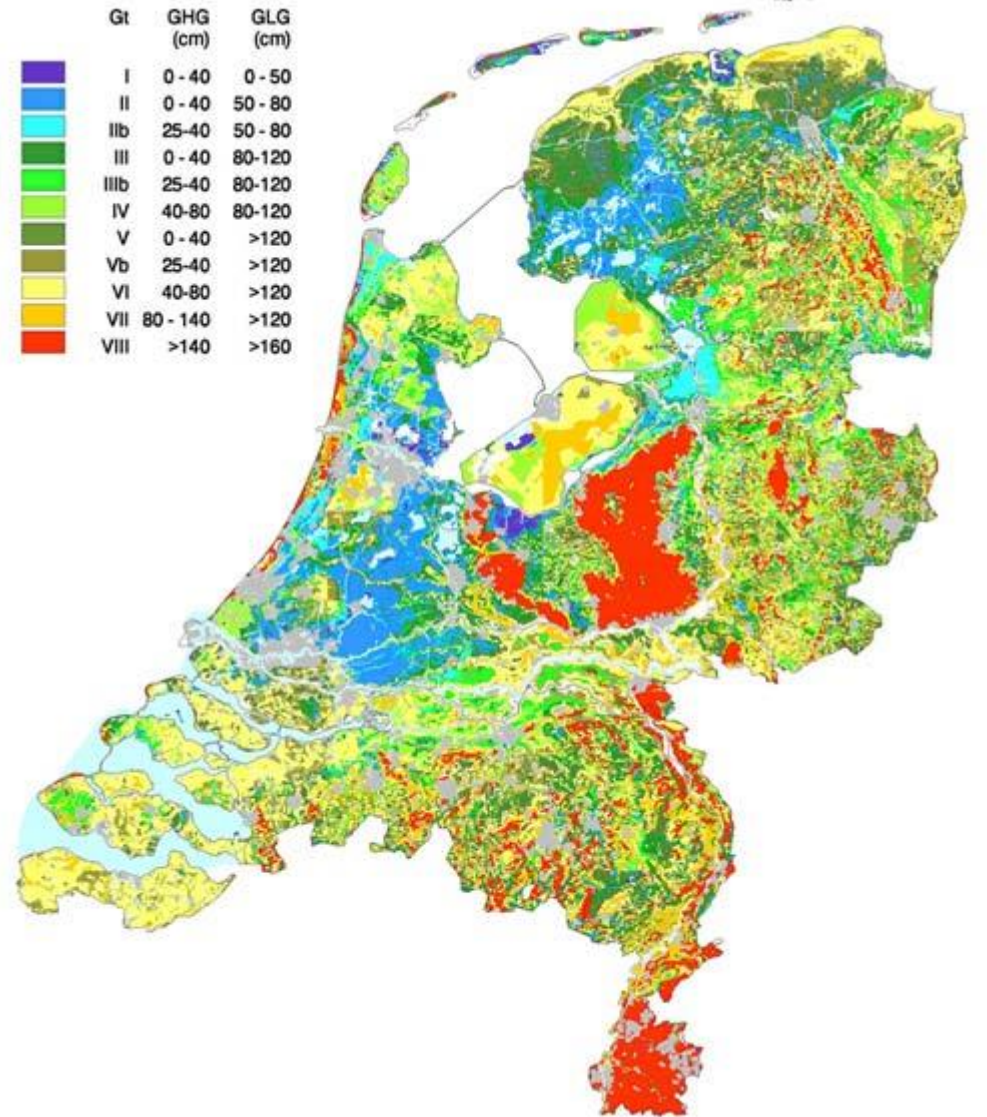
“b” = drogere variant

Tureluur broedvogels verspreiding 1998-2000

- 1 - 3
- 4 - 10
- 11 - 25
- 26 - 100
- 101 - 500
- > 500

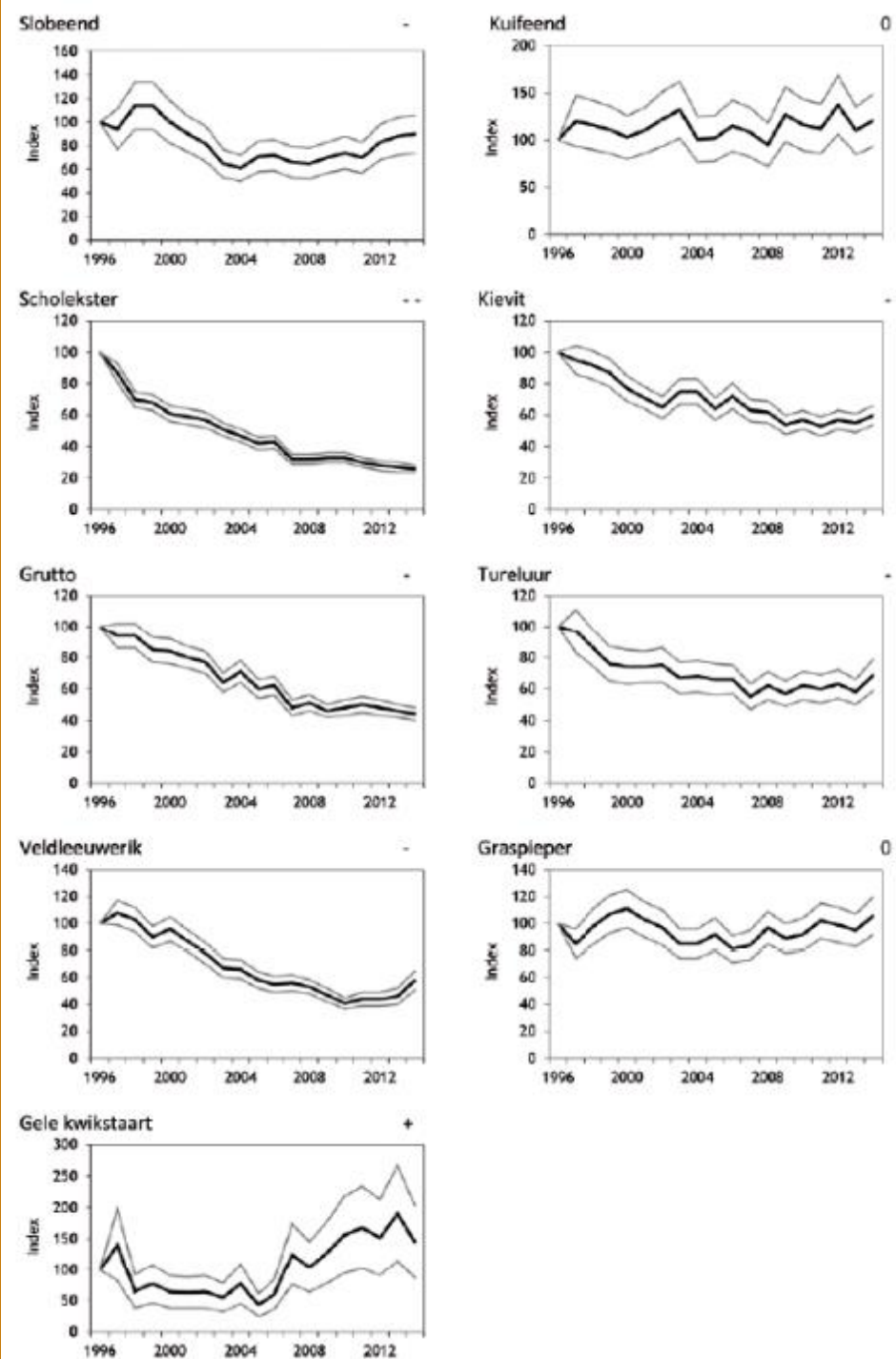


© Sovon Vogelonderzoek Nederland



Opdracht PowerPoint (5m max)

- ▶ In 2 tallen
 - ▶ Kies een weidevogel
 - ▶ Slobeend, kuifeend, scholekster, kievit, grutto, tureluur, veldleeuwerik, graspieper, gele kwikstaart, kemphaan, watersnip, wulp.
 - ▶ Zoek op (met behulp van www.sovon.nl en www.vogelsbescherming.nl):
 - ▶ Levenswijze
 - ▶ broedperiode, legsels, trek, voedsel, ...
 - ▶ Leefgebied
 - ▶ Voedselrijkdom, vocht, vegetatiestructuur, verspreiding, ...
 - ▶ Bedreigingen
 - ▶ Denk aan: baltsplekken, broedlocaties, schuilmogelijkheden (voor jongen), voedselaanbod, predatie, ...
 - ▶ Wat wordt er aan beheer gedaan? (kort!)



Bronnen

- ▶ <https://www.vogelbescherming.nl/>
- ▶ www.Soven.nl
- ▶ <http://www.portaalnatuurenlandschap.nl/themas/overzicht-typen-natuur-en-landschap/agrarische-natuurtypen/a01-agrarisch-weidevogelbeheer/a01-01-weidevogelgebied/algemene-beschrijving/>
- ▶ <http://weidevogeldrone.nl/>
- ▶ <https://poelen.nu/>